

Définition d'un programme d'actions dans le cadre du futur Contrat Territorial Milieux Aquatiques du bassin de la Vaige 2017-2021



Granulométrie grossière sur le Dorat



Partie amont de la Vaige

Phase 4 : Dossier de déclaration d'intérêt général et d'autorisation unique

Document B : Atlas cartographique



Parc d'activités du Laurier
29, avenue Louis Bréguet
85180 LE CHATEAU D'OLONNE
Tél : 02 51 32 40 75 - Fax : 02 51 32
48 03
Email : hydro.concept@wanadoo.fr

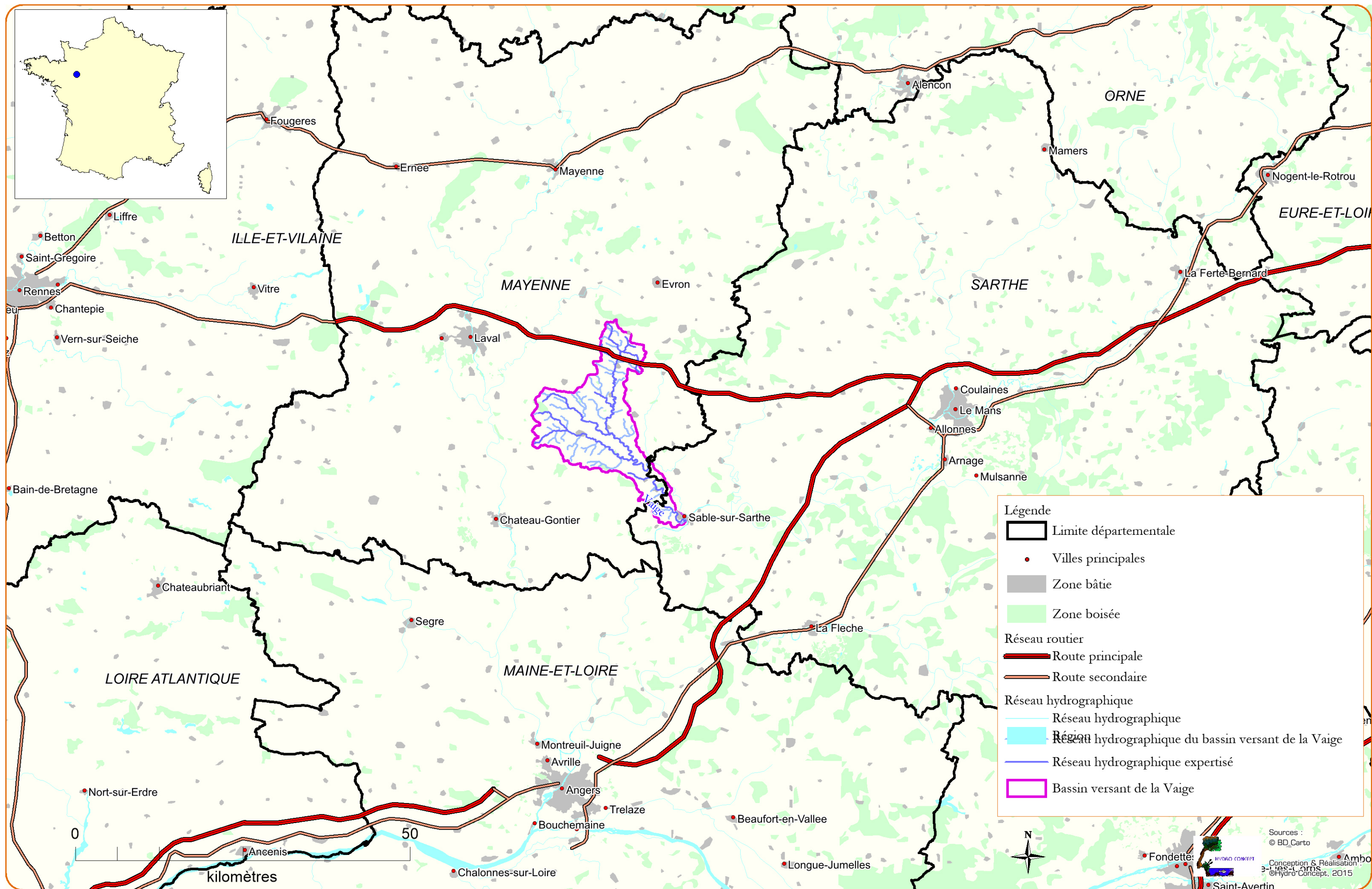
Phase 1 et 2	Phase 3	Phase 5
Etat des lieux et diagnostic Diagnostic et bilan	Définition d'un nouveau programme d'actions et de son suivi	Déclaration d'Intérêt Général et Dossier loi sur l'eau
provisoire	provisoire	provisoire
définitif	définitif	définitif
Date d'édition :	17/06/2016	

SOMMAIRE

A – PRESENTATION DU BASSIN VERSANT	
CARTE 1 – LOCALISATION GENERALE DU BASSIN VERSANT.....	
CARTE 2 – RESEAU HYDROGRAPHIQUE ETUDIE	
CARTE 3 – LA MASSE D’EAU	
CARTE 4 – LE CLASSEMENT DES COURS D’EAU EN LISTE 1 ET LISTE 2	
CARTE 5 – LES ZONES NATURELLES DU BASSIN VERSANT	
B – LES TRAVAUX PRECONISES DANS LA DECLARATION D’INTERET GENERAL	
CARTE 6 – PRIORITES D’INTERVENTION.....	
CARTE 7 – LOCALISATION DES EMBACLES ET OBSTACLES DANS LE LIT A RETIRER.....	
CARTE 8 - TRAVAUX DE RENATURATION DU LIT	
CARTE 9 – TRAVAUX DE REDUCTION DU COLMATAGE	
CARTE 10 - TRAVAUX DE RESTAURATION DE LA VEGETATION RIVULAIRE.....	
CARTE 11 – TRAVAUX DE RESTAURATION DU LIT MAJEUR.....	
CARTE 12 – TRAVAUX DE RESTAURATION DE LA CONTINUITE ECOLOGIQUE	
CARTE 13 – PROGRAMMATION DES TRAVAUX	
CARTE 15 - TRAVAUX COMPRIS DANS LE PERIMETRE NATURA 2000 ET ZNIEFF	

A – Présentation du bassin versant

01 - Localisation générale du bassin versant

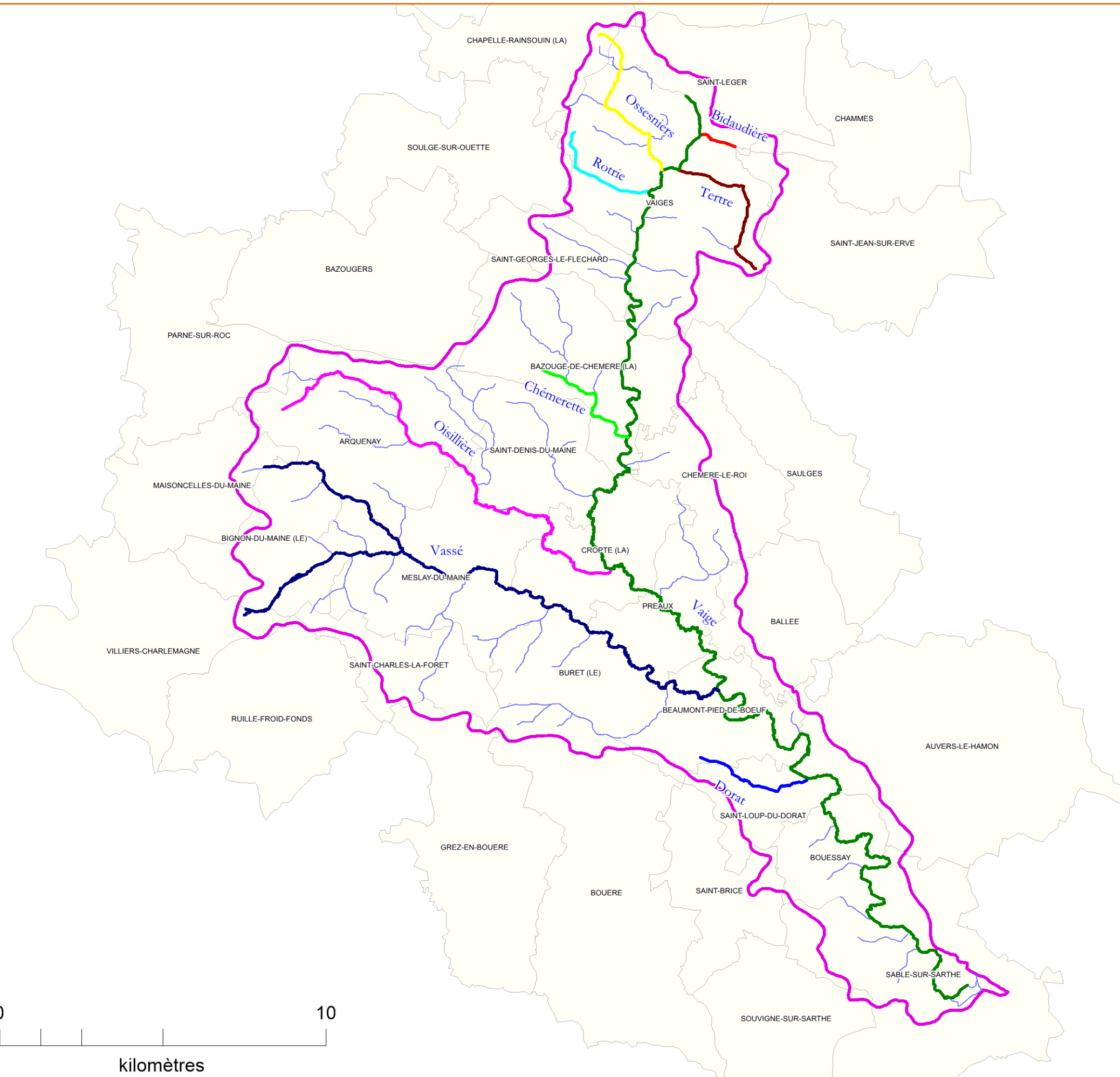


Légende

- Limite départementale
- Villes principales
- Zone bâtie
- Zone boisée
- Réseau routier**
 - Route principale
 - Route secondaire
- Réseau hydrographique**
 - Réseau hydrographique
 - Réseau hydrographique du bassin versant de la Vaige
 - Réseau hydrographique expertisé
 - Bassin versant de la Vaige

Sources :
© BD Cartho
Conception & Réalisation :
Hydro Concept, 2015

02 - Réseau hydrographique étudié



Légende

- Limite communale
- Bassin versant de la Vaige

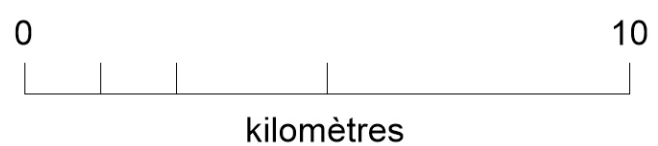
Réseau hydrologique

Réseau "Bilan" (125 km)

- Bidaudière - 1199 m
- Chémerette - 4490 m
- Dorat - 3920 m
- Osesnières - 5964 m
- Rotrie - 3685 m
- Tertre - 5203 m
- Vaige - 55620 m
- Vassé - 28946 m

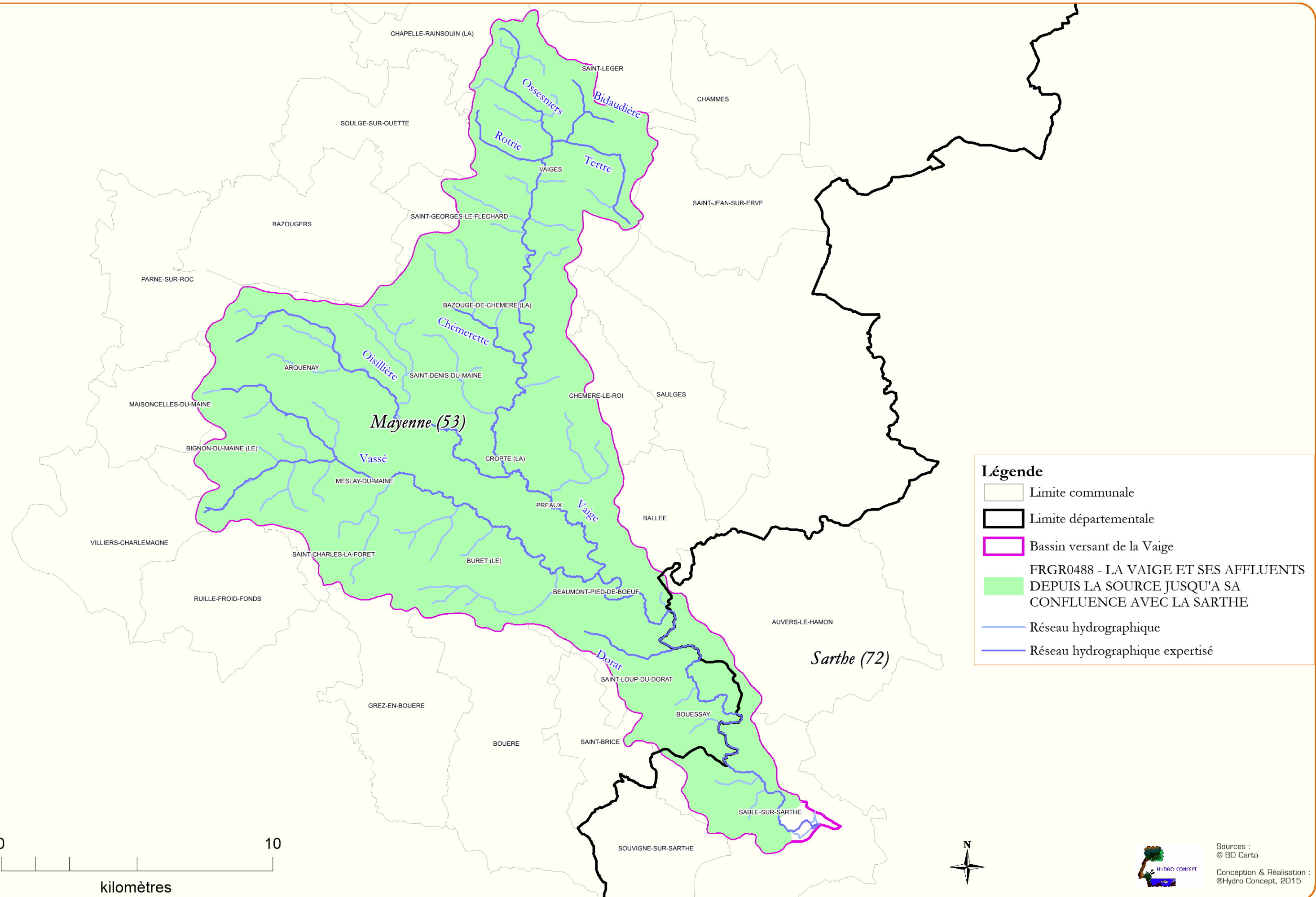
Réseau non prospecté lors du précédent CRE - 97 km (Source BD CARTO)

-

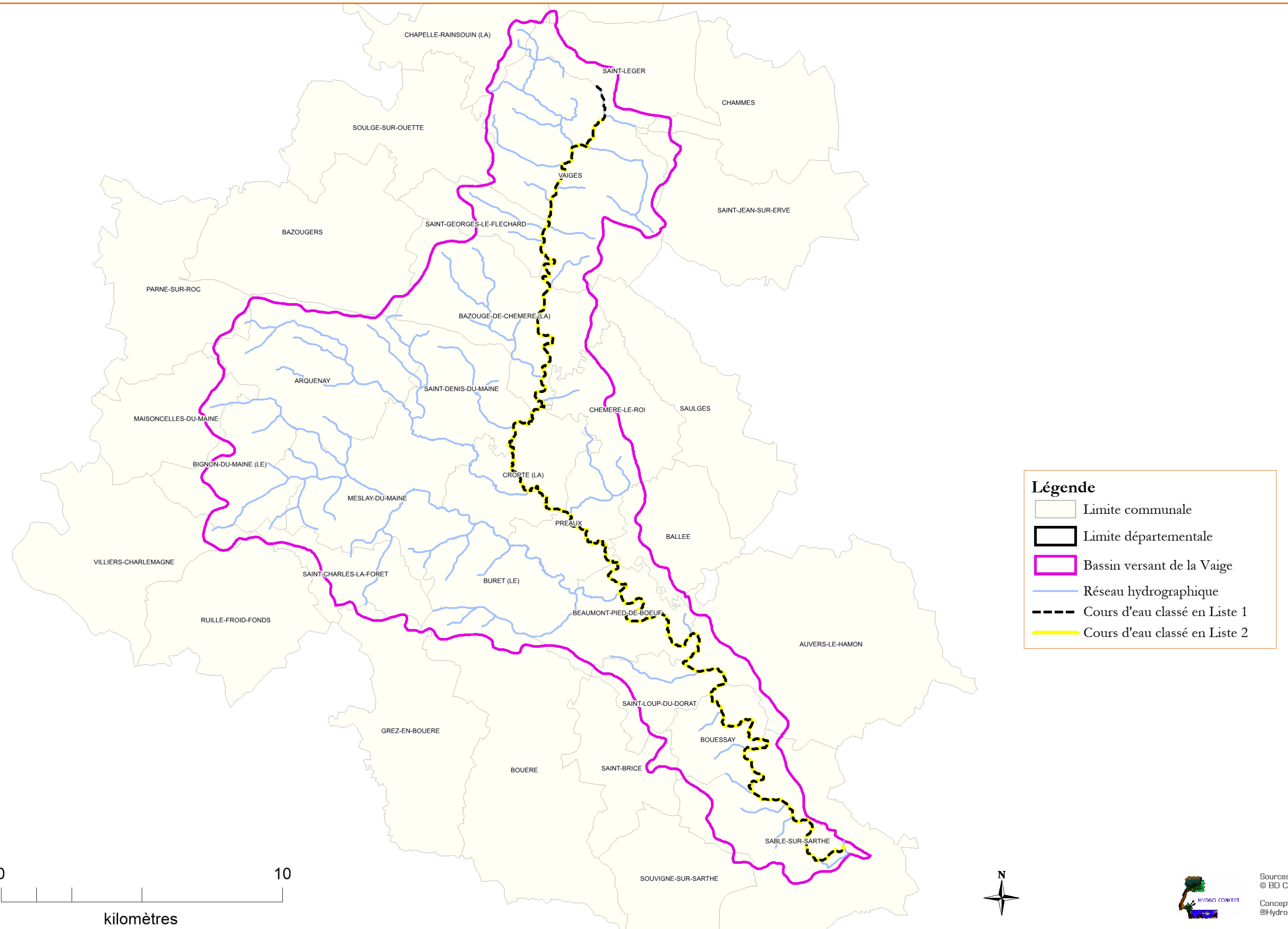


Sources :
© BD Carto
Conception & Réalisation :
©Hydro Concept, 2015

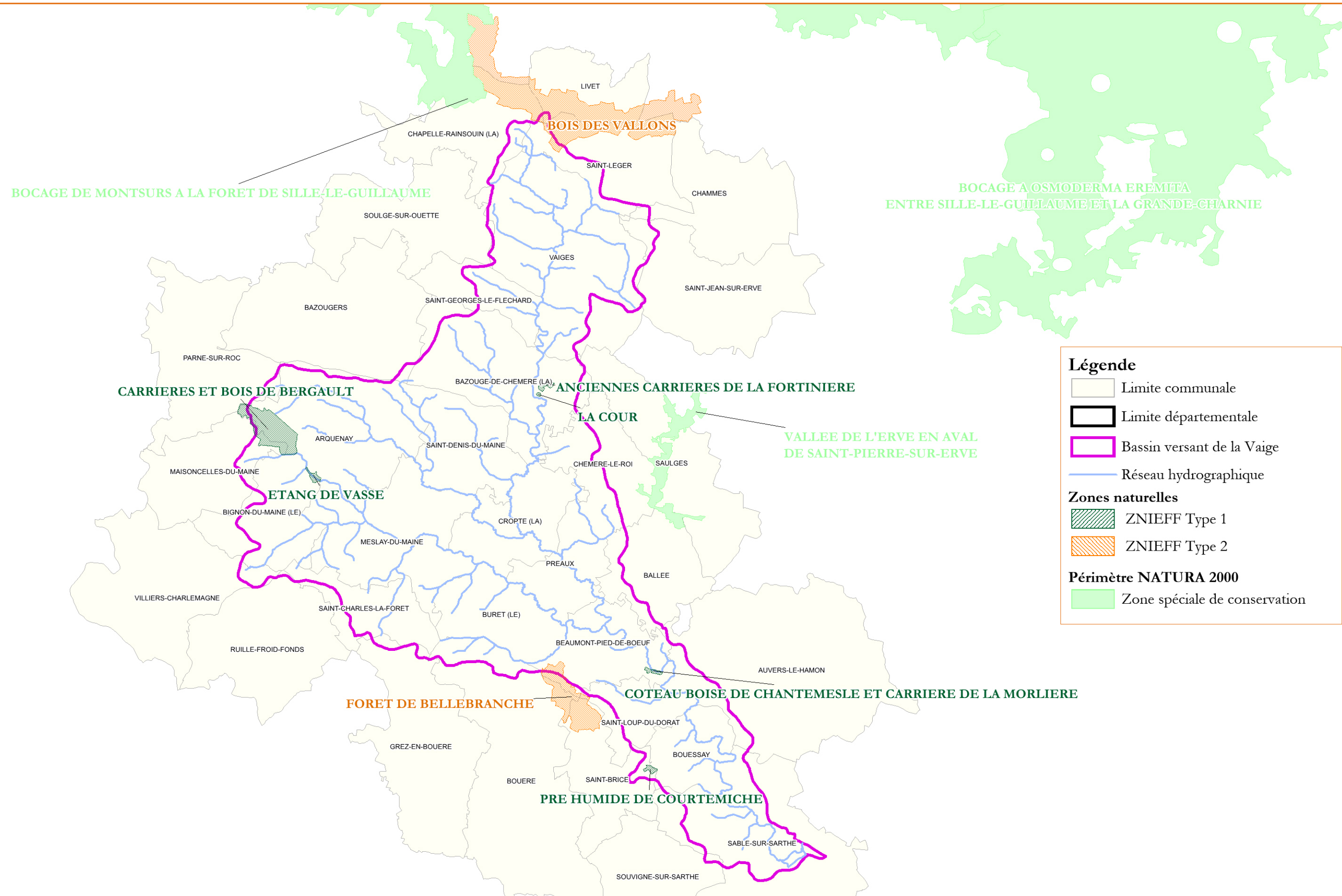
03 - La masse d'eau



04 - Le classement des cours d'eau en Liste 1 et Liste 2



05 - Les zones naturelles du bassin versant



Légende

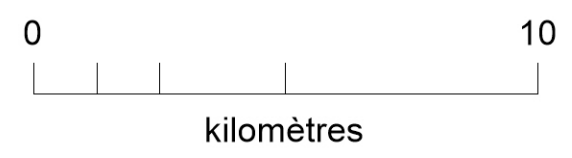
- Limite communale
- Limite départementale
- Bassin versant de la Vaige
- Réseau hydrographique

Zones naturelles

- ZNIEFF Type 1
- ZNIEFF Type 2

Périmètre NATURA 2000

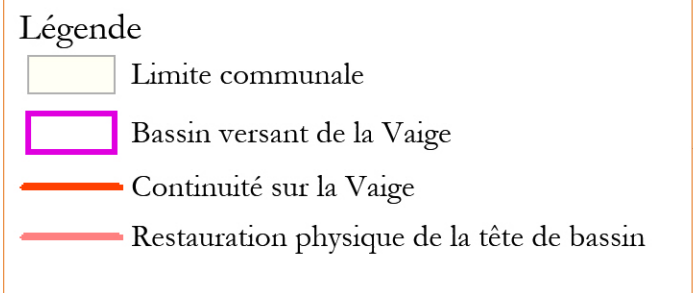
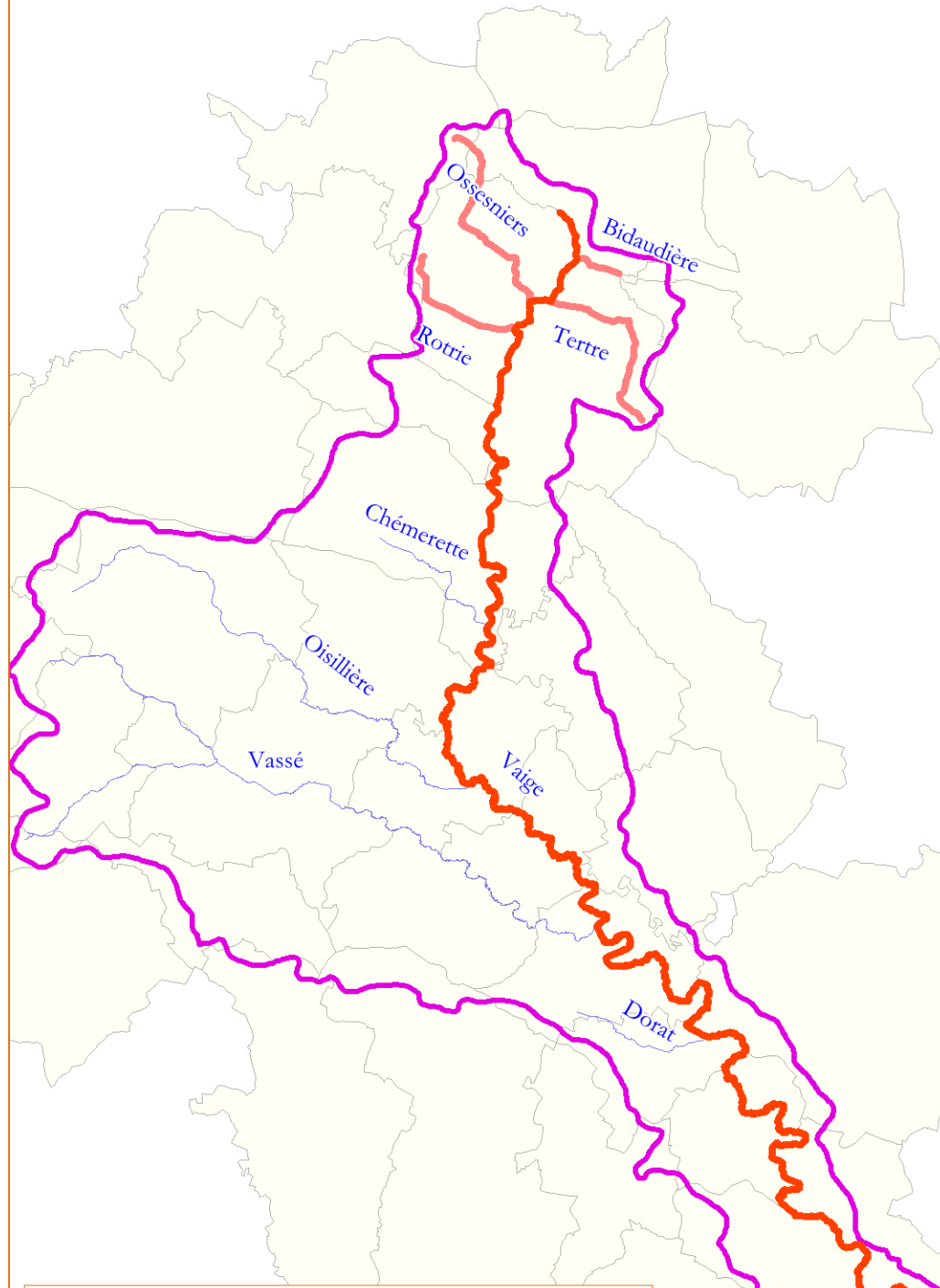
- Zone spéciale de conservation



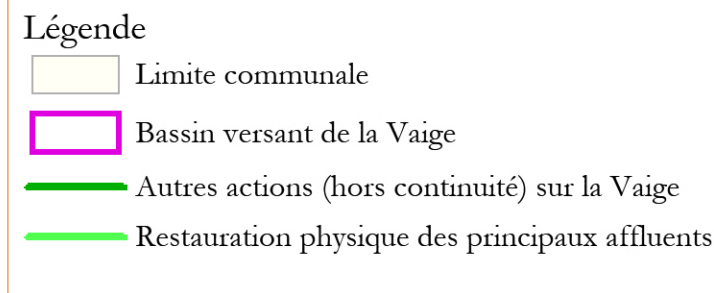
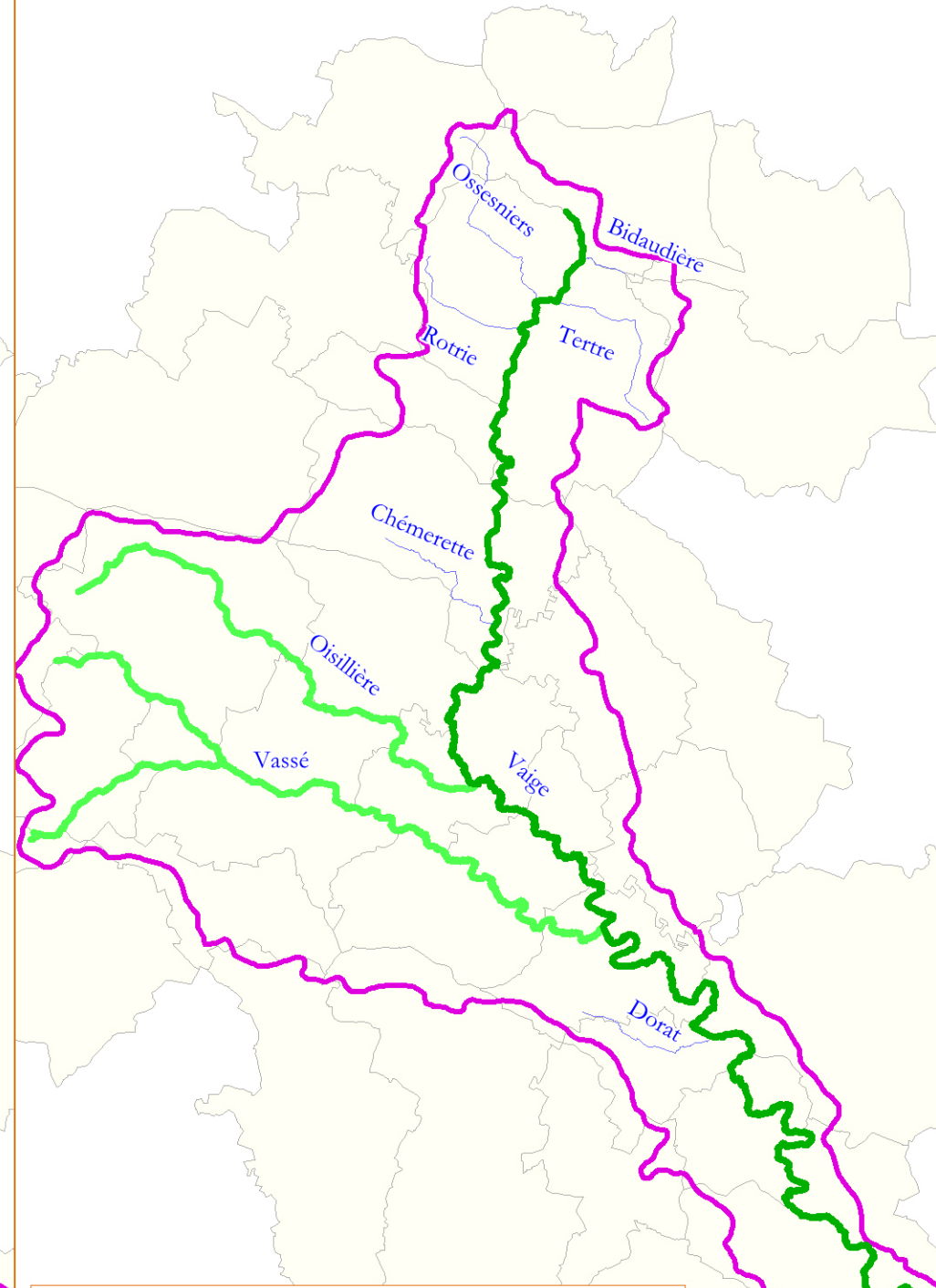
Sources :
© BD Carto
Conception & Réalisation :
©Hydro Concept, 2015

B – Les travaux préconisés dans la Déclaration d'Intérêt Général

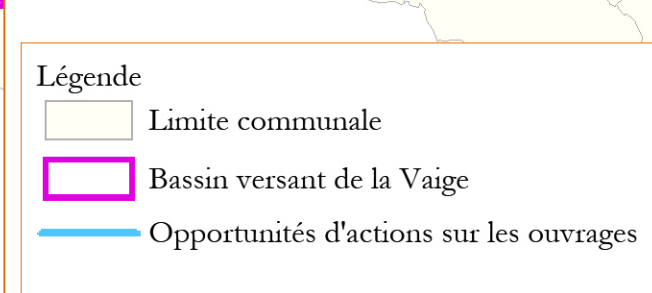
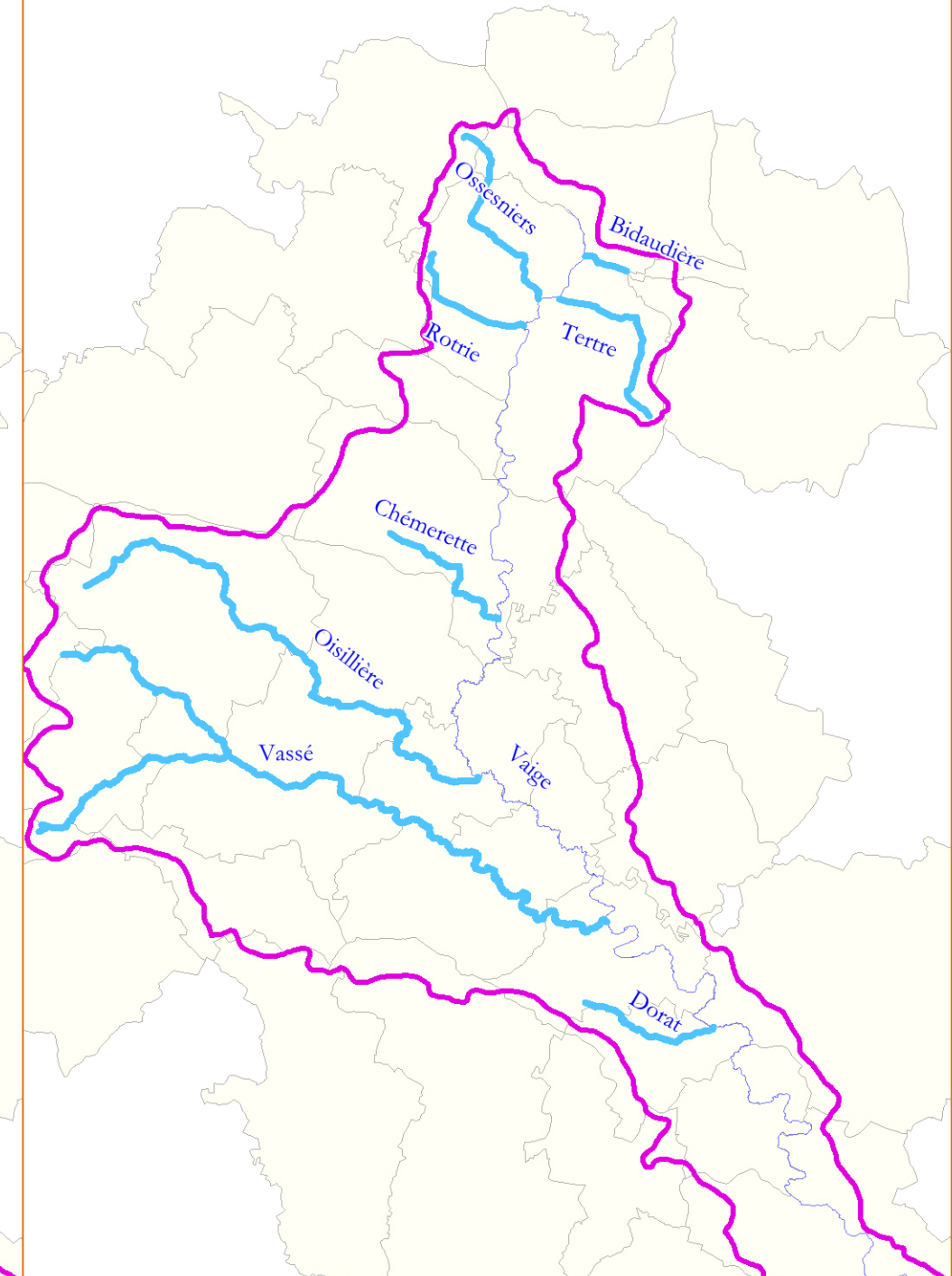
Priorité forte



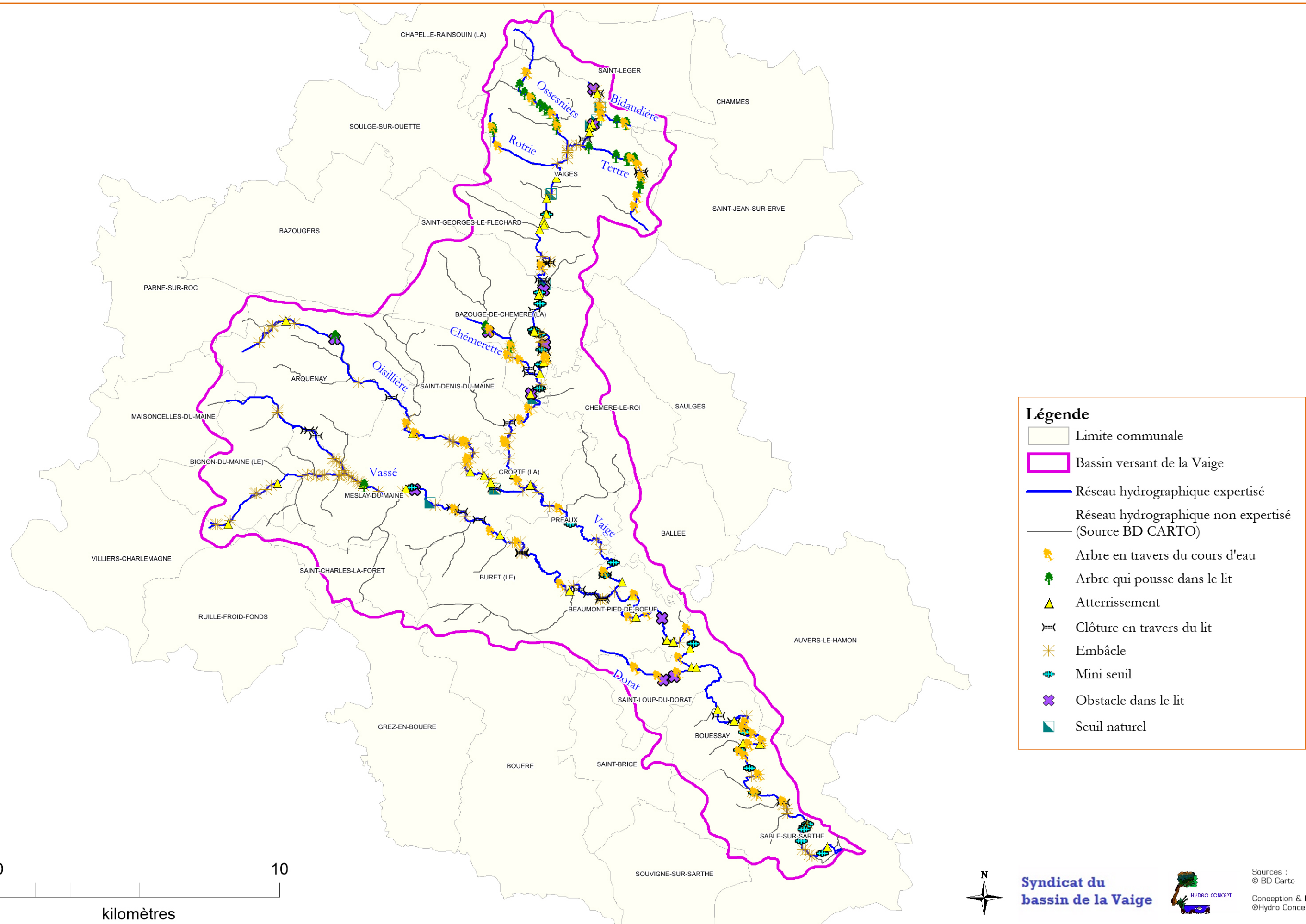
Priorité moyenne



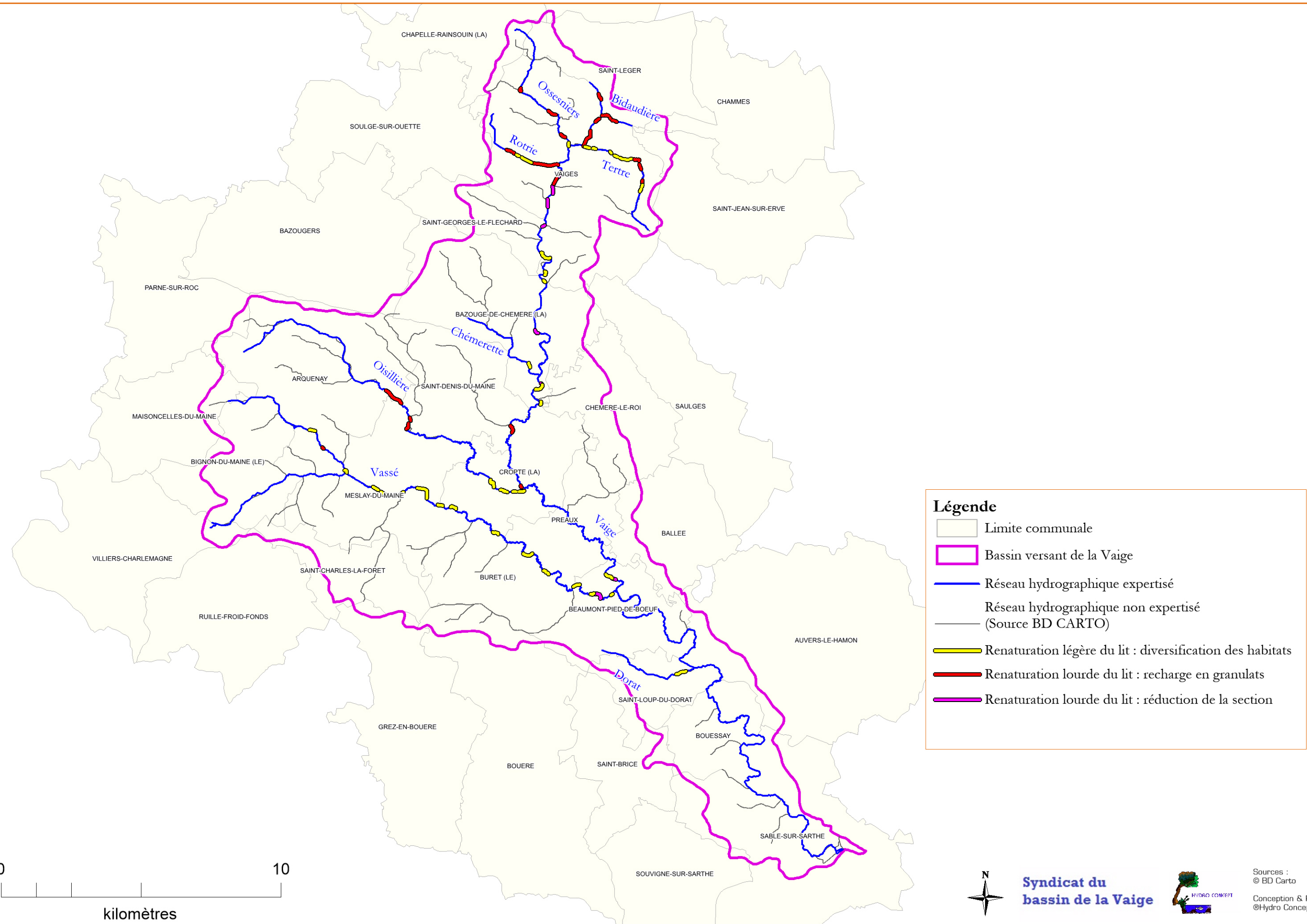
Priorité faible



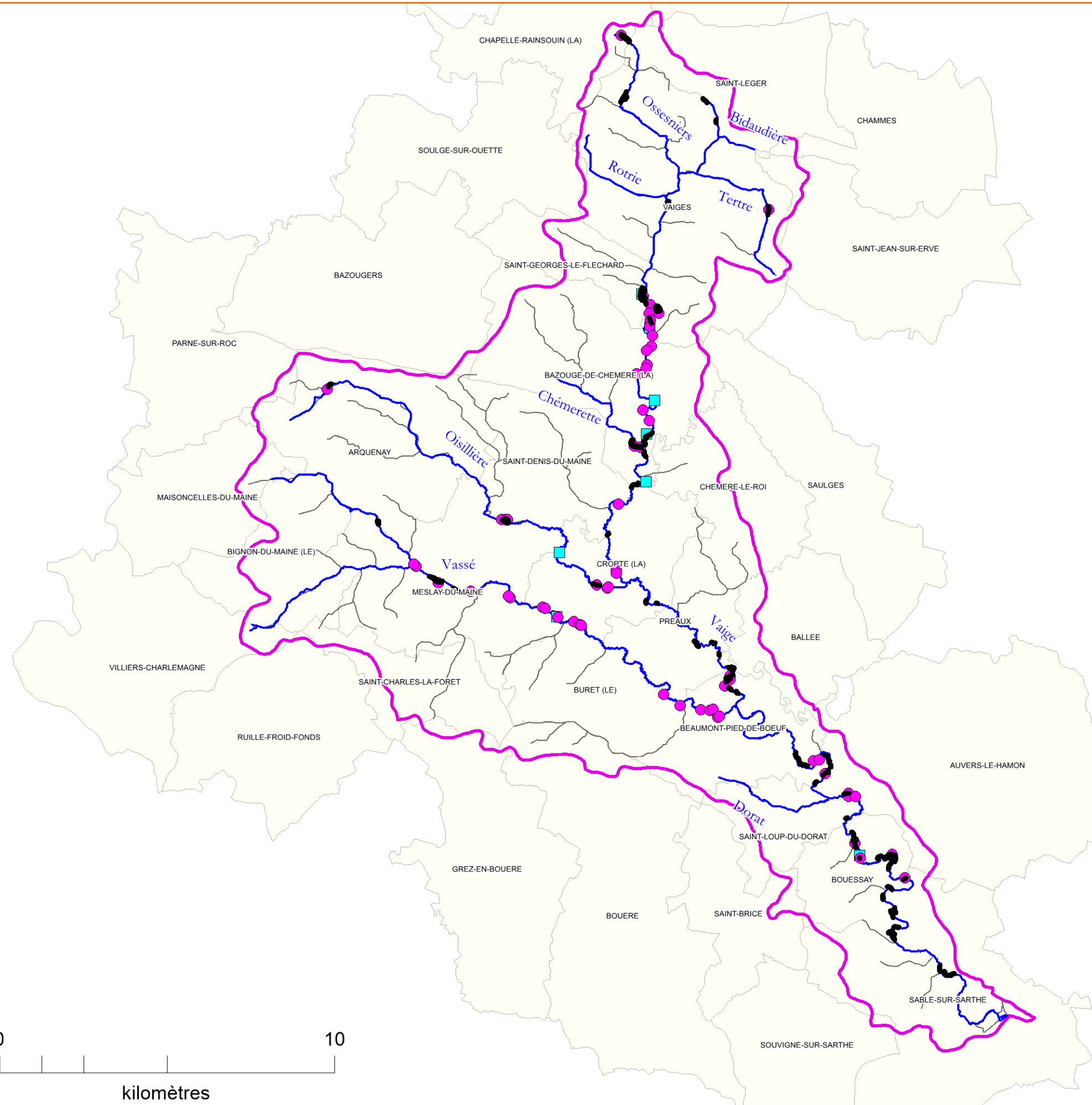
07 - Localisation des embâcles et obstacles dans le lit à retirer



08 - Travaux de renaturation du lit

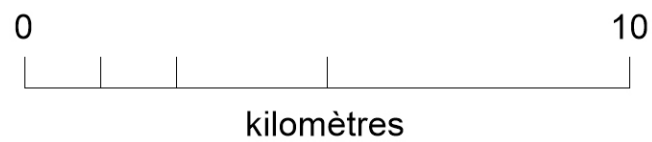


09 - Travaux de réduction du colmatage

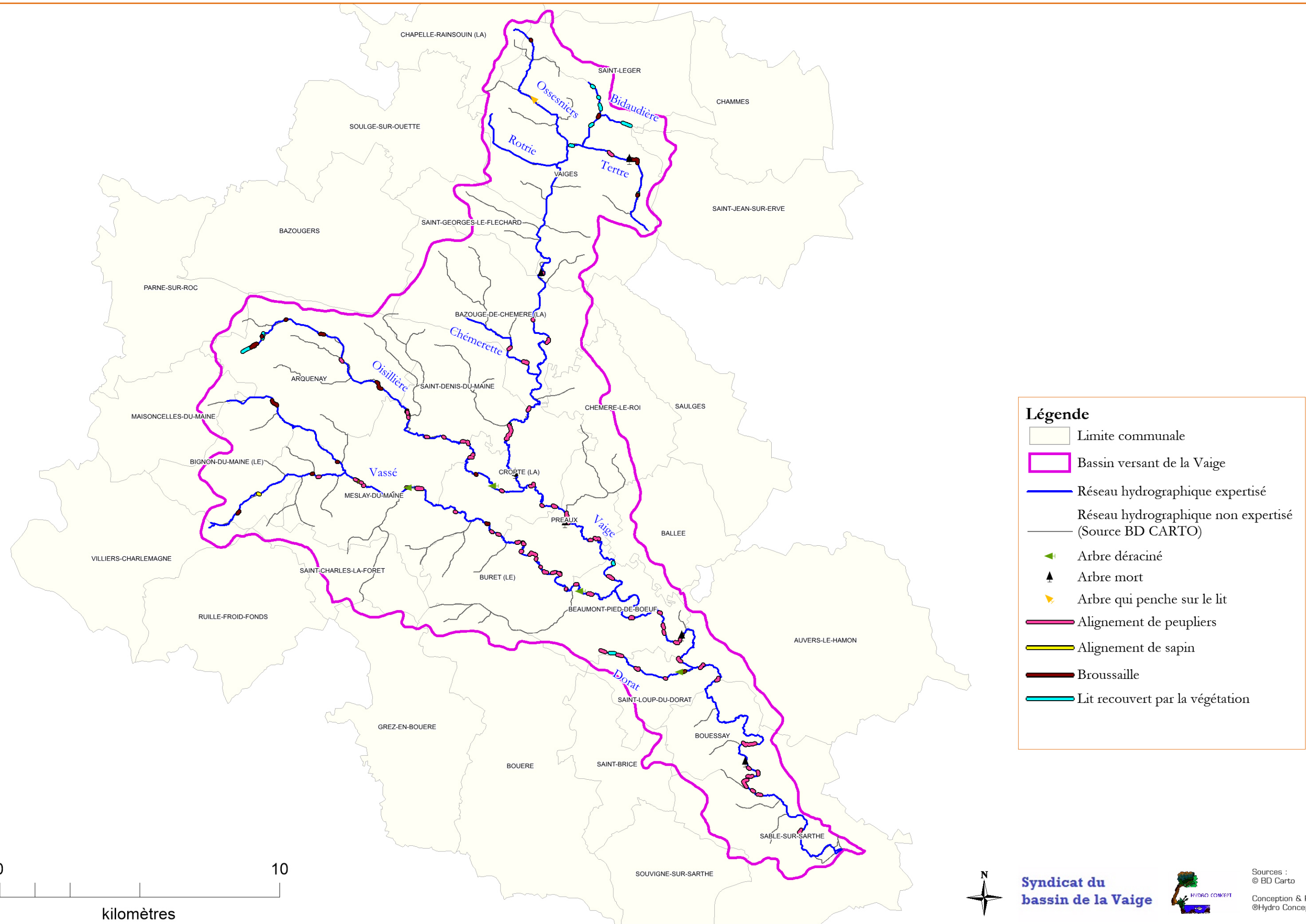


Légende

- Limite communale
- Bassin versant de la Vaige
- Réseau hydrographique expertisé
- Réseau hydrographique non expertisé (Source BD CARTO)
- Abreuvoir à aménager
- Gué ou passerelle à aménager
- Clôture à installer

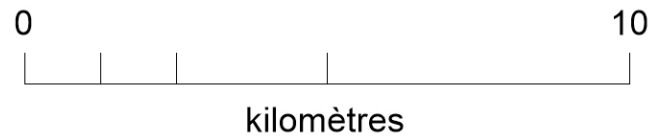


10 - Travaux de restauration de la végétation rivulaire

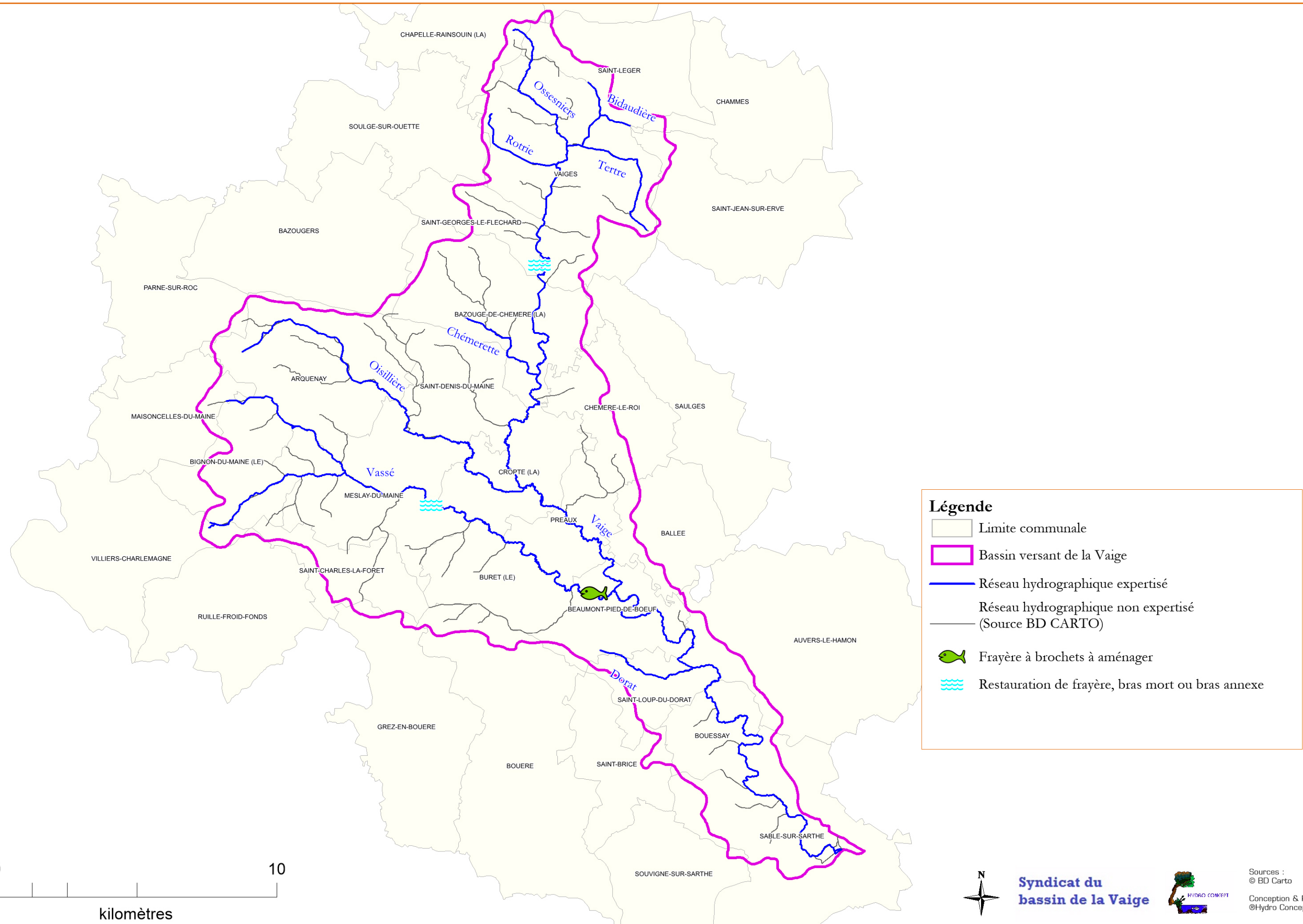


Légende

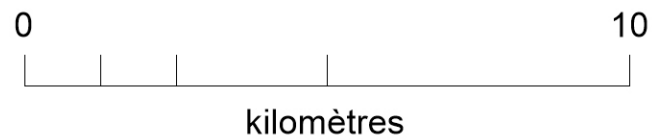
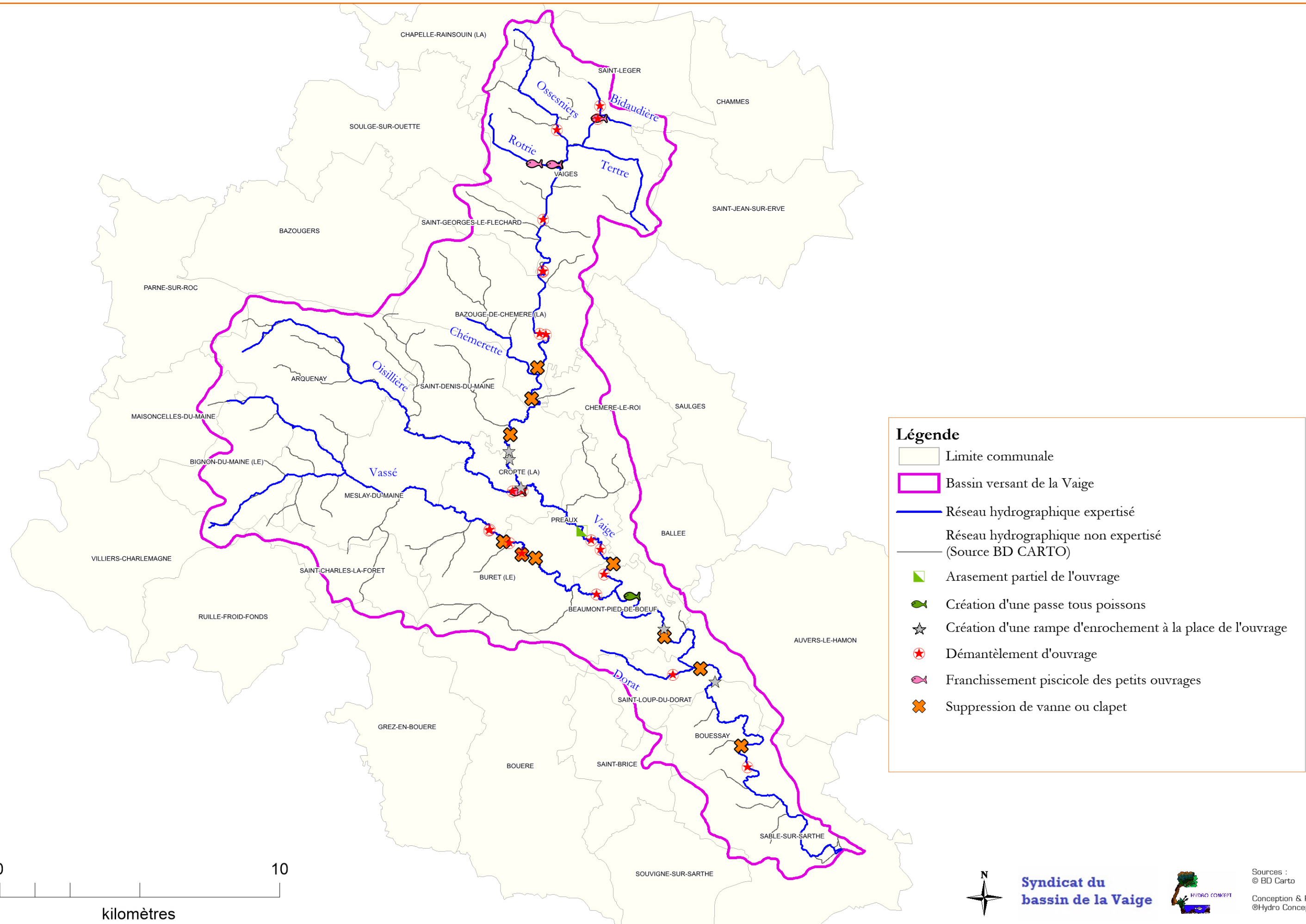
- Limite communale
- Bassin versant de la Vaige
- Réseau hydrographique expertisé
- Réseau hydrographique non expertisé (Source BD CARTO)
- Arbre déraciné
- Arbre mort
- Arbre qui penche sur le lit
- Alignement de peupliers
- Alignement de sapin
- Broussaille
- Lit recouvert par la végétation



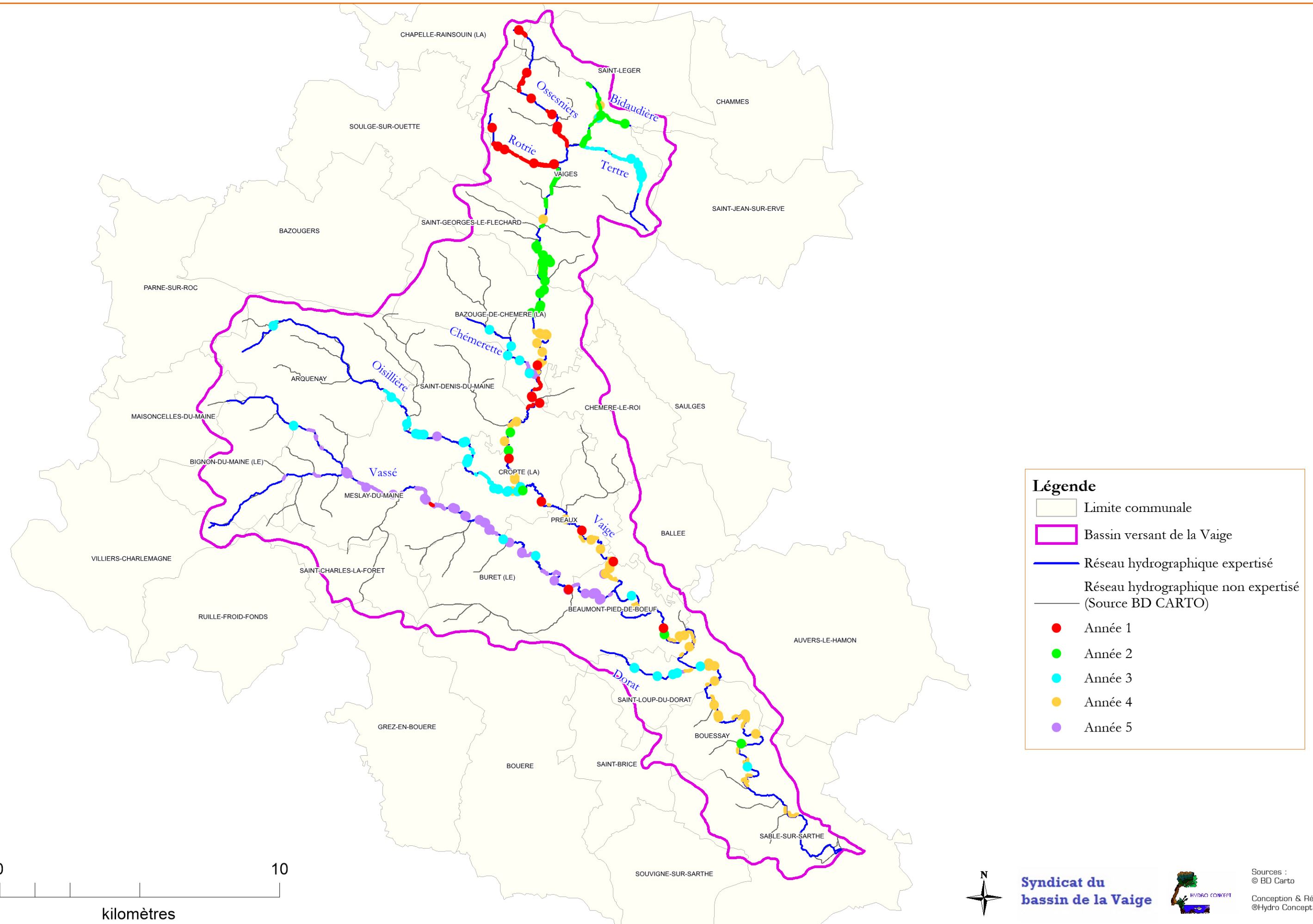
11 - Travaux de restauration du lit majeur



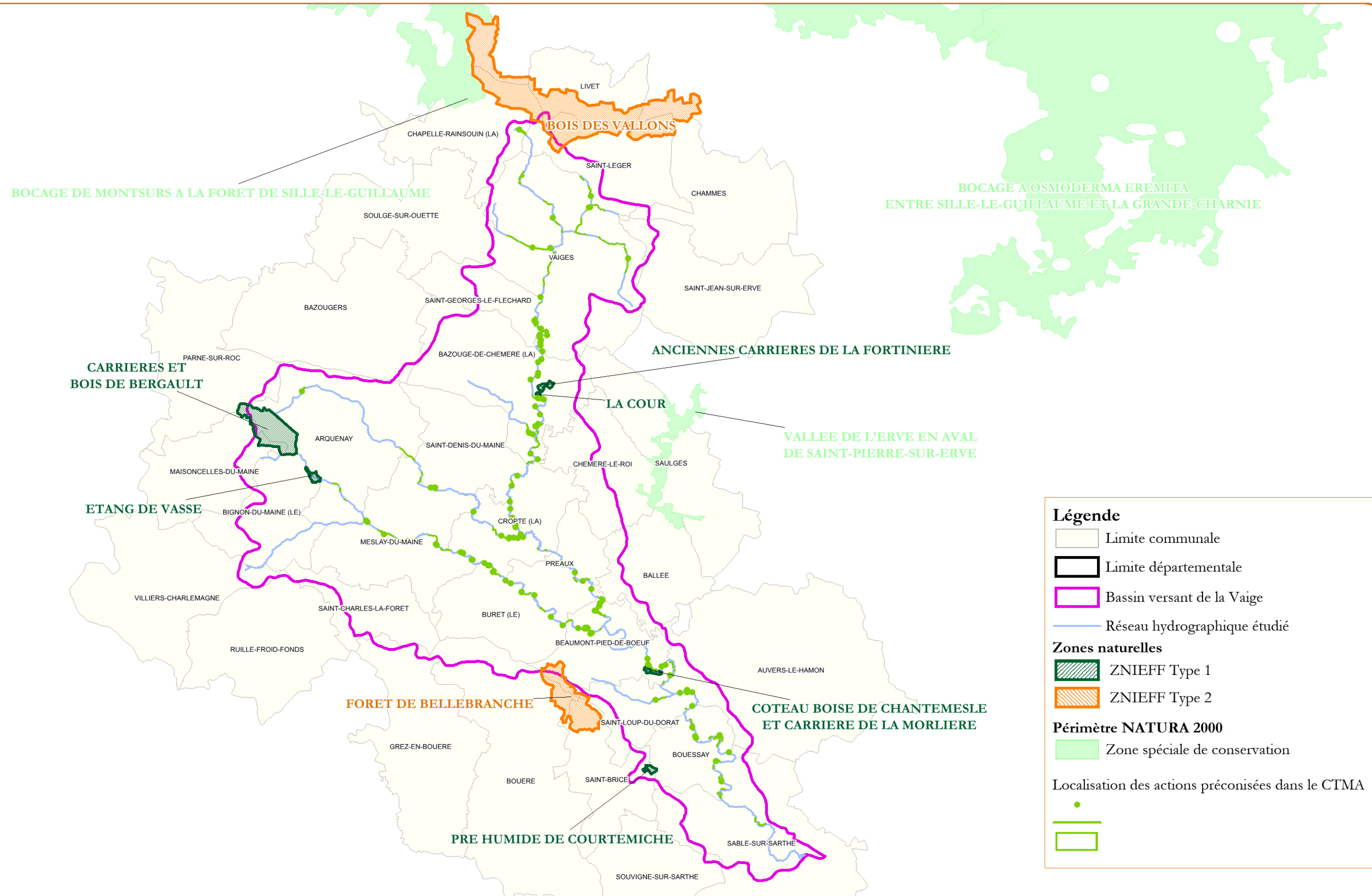
12 - Travaux de restauration de la continuité écologique



13 - Programmation des travaux

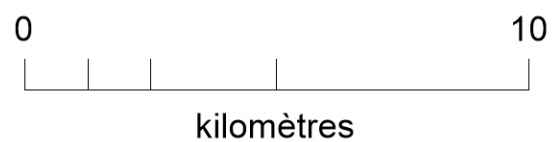


15 - Travaux compris dans les zones naturelles



Légende

- Limite communale
- Limite départementale
- Bassin versant de la Vaige
- Réseau hydrographique étudié
- Zones naturelles**
 - ZNIEFF Type 1
 - ZNIEFF Type 2
- Périmètre NATURA 2000**
 - Zone spéciale de conservation
- Localisation des actions préconisées dans le CTMA**
 -



Sources :
© BD Carto
Conception & Réalisation :
©Hydro Concept, 2015